

## CONTENIDO (CIERRE IMÁN)

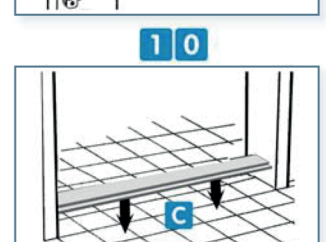
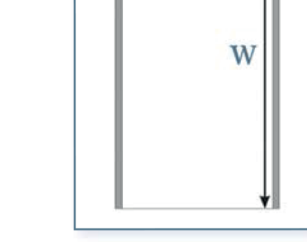
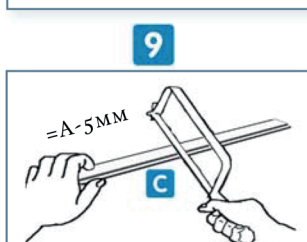
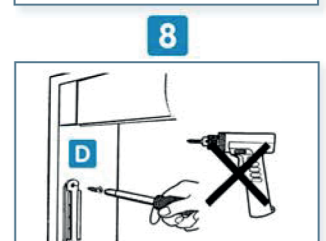
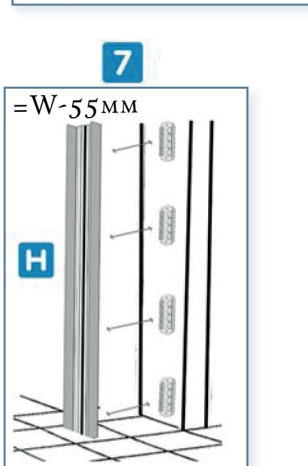
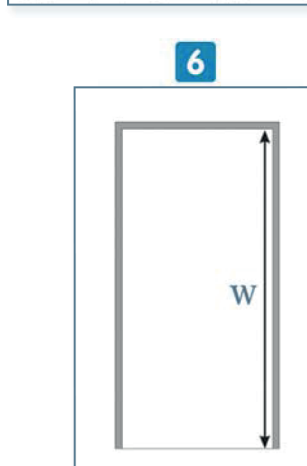
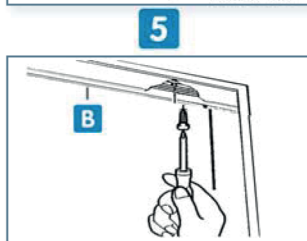
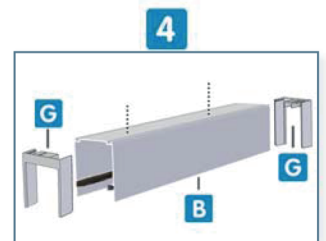
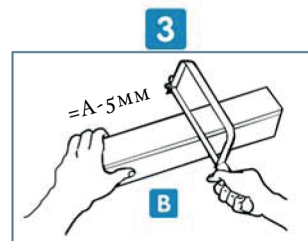
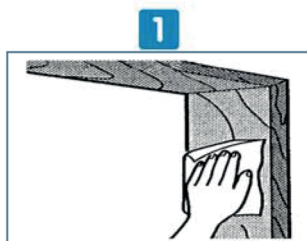
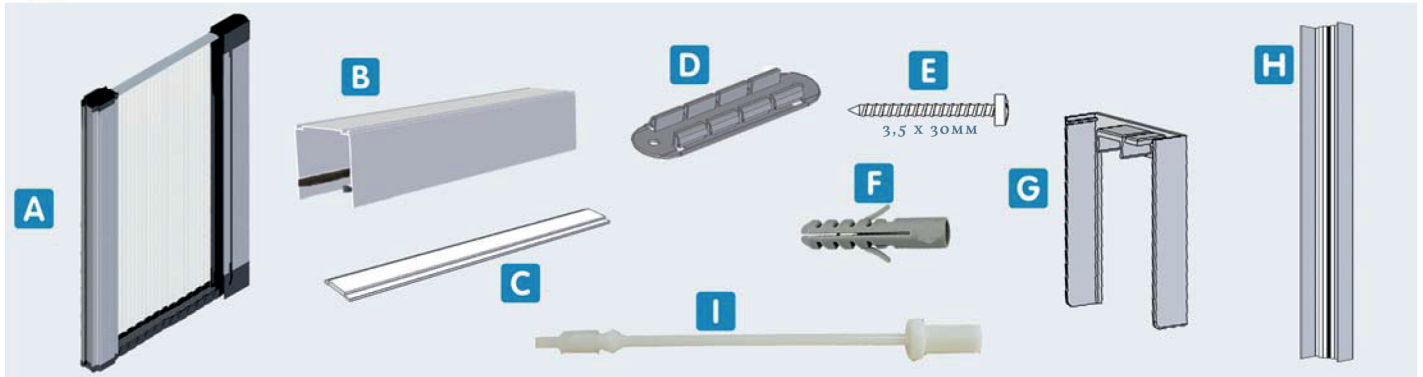


## ÚTILES

- A** 1X CUERPO ROLLER
- B** 1X CARRIL SUPERIOR
- C** 1X CARRIL INFERIOR (ALUMINIO)
- D** 8X PLACA DE ANCLAJE
- E** 20X TORNILLO INSTALACIÓN

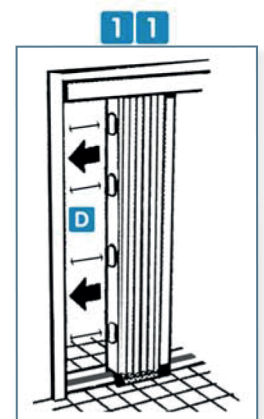
- F** 20X TACO FISCHER
- G** 2X TAPA CARRIL SUPERIOR
- H** 1X PERFIL CIERRE (IMÁN)
- I** 1X LLAVE ALLEN NO.3

- DESTORNILLADOR PHILIPS 2
- MÁQUINA TALADRAR
- BROCA Ø 4MM
- FLEXÓMETRO
- SIERRA DE METAL



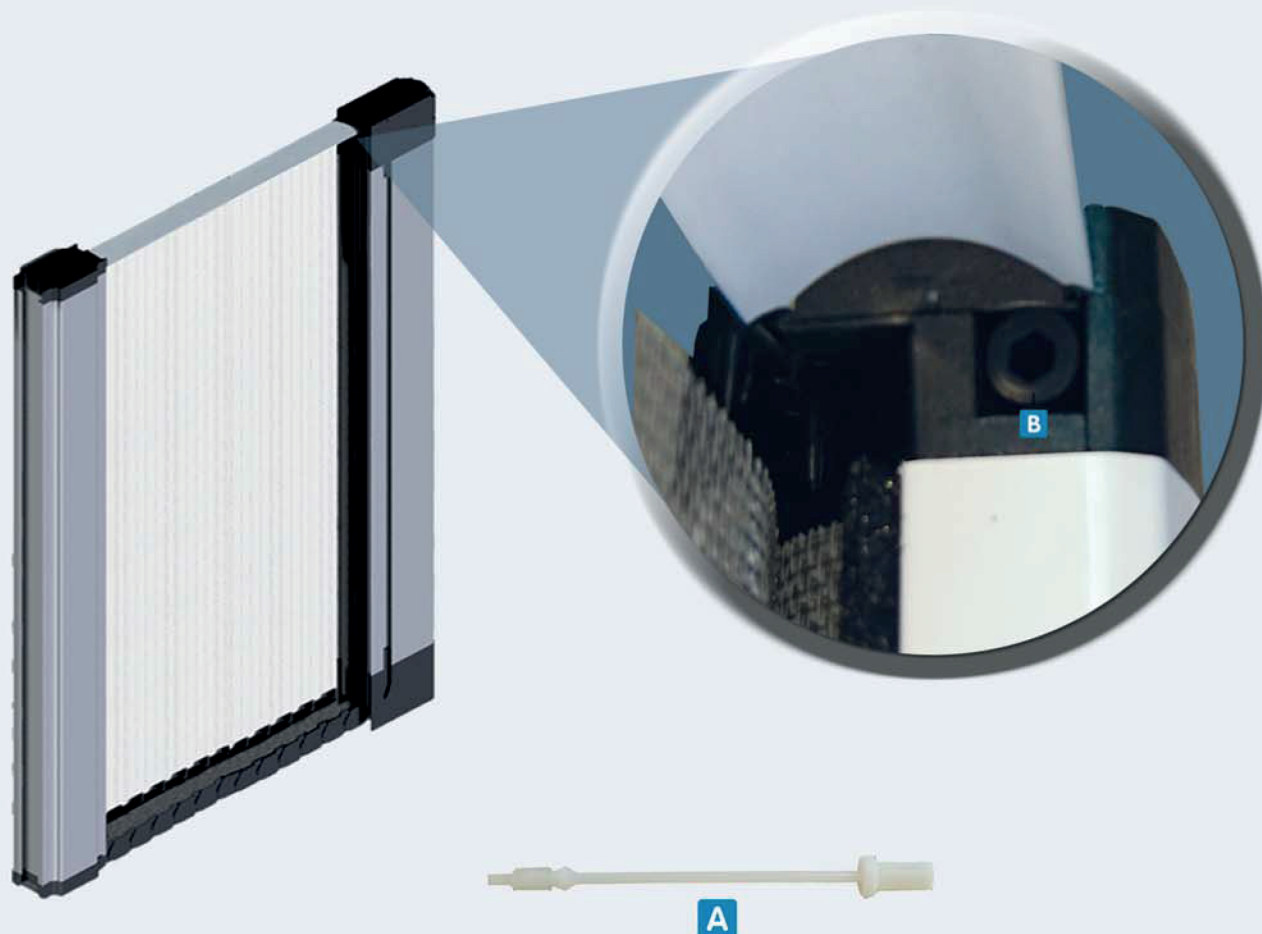
**ASEGÚRESE QUE EL HUECO ESTÉ NIVELADO. PROFUNDIDAD MÍNIMA DEL HUECO = 45 MM SE RECOMIENDA NO ABRIR LA MOSQUITERA HASTA HABER REALIZADO LOS II PASOS DE INSTALACIÓN. EL FLEJE DE LA MOSQUITERA HA DE QUEDAR EN LA PARTE SUPERIOR.**

- PASO 1: LIMPIE LAS SUPERFICIES DE INSTALACIÓN
- PASO 2: TOMÉ LA MEDIDA DE LA ANCHURA DEL HUECO (A)
- PASO 3: CORTE EL CARRIL SUPERIOR (B) A LA ANCHURA DEL HUECO (A)-5MM
- PASO 4: INSERTE LAS TAPAS (G) A CADA LADO DEL PERFIL SUPERIOR (B)
- PASO 5: ALINEE EL CARRIL SUPERIOR (B) Y SUJÉTELO AL MARCO CON DOS TORNILLOS (E)
- PASO 6: TOMÉ LA MEDIDA DE LA ALTURA DEL HUECO (W)
- PASO 7: CORTE EL PERFIL IMÁN (H) A LA ALTURA DEL HUECO (W)-55MM. ATORNILLE LAS 4 PLACAS DE ANCLAJE (D). ALINEE EL PERFIL EN LAS PLACAS Y PRESIONE
- PASO 8: ATORNILLE LAS 4 PLACAS DE ANCLAJE (D) EN EL LADO OPUESTO. SE RECOMIENDA NO UTILIZAR DESTORNILLADOR ELÉCTRICO
- PASO 9: CORTE EL CARRIL INFERIOR (C) A LA ANCHURA DEL HUECO (A) -5MM
- PASO 10: INSTALE EL CARRIL INFERIOR (C) ALINEADO CON EL SUPERIOR (B). quite la cubierta de la cinta y presione
- PASO 11: ALINEE EL POSTE FIJO DEL CUERPO DE LA ROLLER (A) EN LAS PLACAS DE ANCLAJE (D) PREVIAMENTE ATORNILLADAS Y PRESIONE





## AJUSTE TENSION MUELLE / TEJIDO



LA MOSQUITERA ROLLER CANCÚN SE FABRICA CON UNA CARGA MEDIA DE 12-16 VUELTAS SOBRE EL MUELLE INTERIOR. ESTA CARGA PUEDE VARIAR LIGERAMENTE SEGÚN LA ALTURA Y LA ANCHURA DEL HUECO DE INSTALACIÓN POR LO QUE EN OCASIONES PUEDE SER NECESARIO REALIZAR UN AJUSTE DESPUES DE LA INSTALACIÓN DE LA MOSQUITERA.

EL SISTEMA ESTÁ PENSADO PARA CORREGIR LA TENSION DEL TEJIDO Y/O EL RETROCESO DE LA MOSQUITERA. SE DEBE TENER EN CUENTA QUE UNA FUERTE DESVIACIÓN DE LAS PAREDES DONDE SE INSTALA LA MOSQUITERA PUEDE AFECTAR NEGATIVAMENTE EN LA TENSION DEL TEJIDO.

**PASO 1:** INTRODUZCA LA LLAVE ALLÉN NO.3 (A) SUMINISTRADA CON LA MOSQUITERA EN EL ORIFICIO (B) DEL TESTERO SUPERIOR SEGÚN INDICADO EN EL DETALLE DE LA FOTOGRAFÍA SUPERIOR.

PARA CONSEGUIR MAYOR CARGA EN EL MUELLE GIRA EN DIRECCIÓN OPUESTA A LAS AGUJAS DEL RELOJ.  
PARA REDUCIR LA CARGA DEL MUELLE GIRE DIRECCIÓN DE LAS AGUJAS DEL RELOJ.

MAYOR CARGA = MAYOR TENSION Y RETROCESO  
MENOR CARGA = MENOR TENSION Y RETROCESO